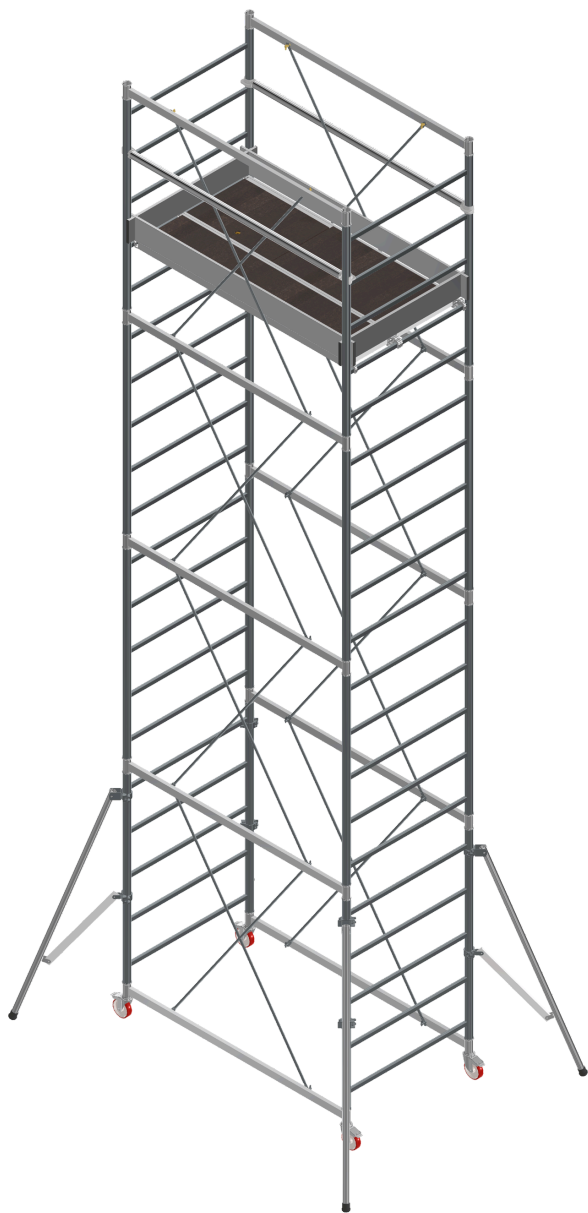




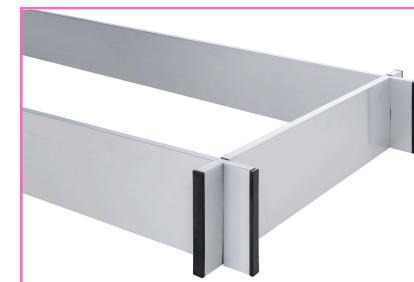
TRABATTELLO "SIRIO"

Costruito completamente in acciaio con speciale trattamento di zincatura elettrolitica

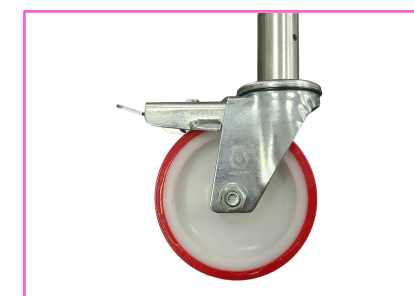


Caratteristiche Tecniche:

- Montante in tubo tondo d'acciaio Ø 42 mm
- Ruote Ø 125 mm rivestite in poliuretano con dispositivo frenante a pedale
- Dimensioni base (compresi gli staffoni) 1870x1620 mm
- Altezza campata 1477 mm
- Piano di Lavoro da 1740x900 mm con sistema antivento suddiviso in due parti, una fissa e una con botola
- Portata (comprese nr. 2 persone) 200 Kg
- **Costruito in conformità al D.lgs 81/2008 con obbligo di ancoraggio ogni 2 piani di lavoro**



- **Novità**
Femapiedi in alluminio



- **Ruote Ø 125 mm**
In fase di azionamento annulla il disassamento della ruota

CODICE: SIRIO configurazione completa

	Altezza piano	A(m)	5,25
	Altezza totale	B(m)	6,32
	Altezza di lavoro	H(m)	7,55
N32P7ELE	Elementi		8
MR125N	RUOTA Ø 125		4
N32P7FIN	Finali		4
N32P7RIN	Ringhiere		2
N32P7TRA	Traverse		6
A30AST	Astine		16
STAFFONE	Staffone laterale		4
N32P7PIALL	Piano di lavoro		1
N32P7FER	Femapiedi in alluminio		1



STP SCALE SRL

VIA GALILEO GALILEI 8 - 20057 - ASSAGO (MI)

Tel. +39 02 488 0554 r.a.

